

Alpha Panel™

Fiche technique du matériau

Nom du produit	Alpha Panel™	
Composition	100 % PET avec 75 % de contenu recyclé post-consommation	
Épaisseur¹	12 mm (0,47")	24 mm (0,94")
Dimensions de la plaque	1225 x 2800mm (48" x 110")	
Performance acoustique²	α_w 0,60(MH) NRC 0,75	α_w 0,80(H) NRC 0,95
Densité¹	12 mm: 2,4kg/m ²	24 mm: 3,8kg/m ²
Couleurs	42 couleurs (voir la page des couleurs pour plus d'informations)	
Solidité des couleurs	6-7	
Classement au feu	12 mm: EN 13501-1: B-s1, d0	24 mm: EN 13501-1: B-s2, d0
Certifications	SCS Recycled Content, OEKO-TEX® Standard 100, Certified, Declare Label, RED List Free, Safety of toys - Migration of certain elements (EN 71-3), Global Recycled Standard (GRS) Scope Certificate	
Recyclabilité⁴	Matériau 100 % réutilisable et recyclable. Ce produit a été conçu pour être entièrement recyclable ou réutilisé, afin d'optimiser sa performance environnementale.	
Émissions de COV	Certifié GREENGUARD Gold Testé selon la norme ISO 16000	
Durabilité⁵	Résistant à l'humidité, à la moisissure et aux champignons	
Empreinte⁶ carbone	0,042 – 0,066 kg CO ₂ e/m ²	0,084 – 0,132 kg CO ₂ e/m ²

1 - all values are nominal

2 - measured with 50 mm air gap

3 - other fabrics available

4 - this applies to standard products that have been installed without adhesives

5 - relates to core material

6 - core only, fabrics not considered



Le Lude, FR
Telford, UK

+33 2 21 76 44 32
ventes@acousticscompany.com

www.acousticscompany.fr
www.acousticscompany.com

Design with confidence
Specify with clarity.

Alpha Panel™

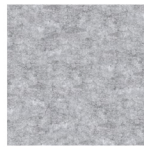
Couleurs Disponible en 42 couleurs



WHITE



MARBLE



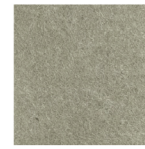
ICE WHITE



MAGNOLIA



NATURAL



PURBECK



OPAL



SAND



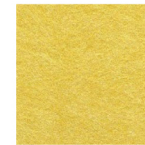
CLOUDS



OYSTER



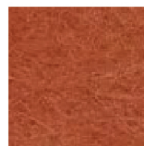
WHEAT



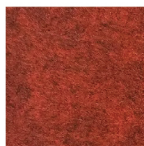
YELLOW



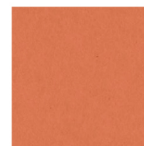
CARAMEL



BURNT ORANGE



RUST



ORANGE



CLAY



BLUSH



PEACH



WINE



BURGUNDY



MINT



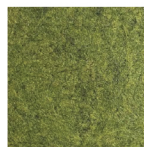
SAGE



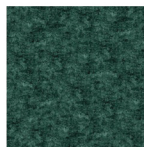
MEADOW



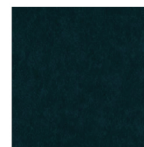
WILLOW



OLIVE



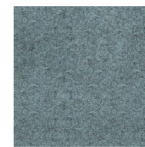
FOREST



EMERALD



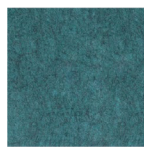
PARADISE



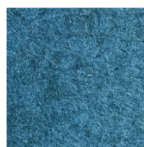
MISTY DEW



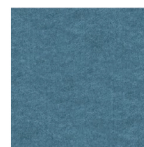
EDEN



NEPTUNE



OCEAN



CYPRUS



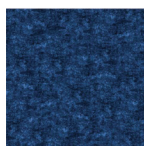
ALICE BLUE



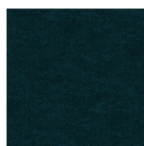
BREEZE



BLUEBELL



NOVA



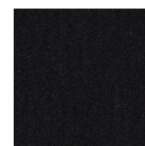
NOCTURN



SLATE GRAY



CHARCOAL GRAY



BLACK

Disponibilités:

Disponible en épaisseurs 12 mm et 24 mm (standard): Black, Charcoal Grey, Yellow, Paradise, Marble, Clouds, Magnolia, Rust, White, Slate Grey, Sand, Sage, Oyster, Opal, Ocean, Nocturn, Neptune, Natural, Misty Dew, Ice White, Eden, Cyprus, Caramel.

Disponible en 12 mm uniquement: Wine, Peach, Blush, Wheat, Olive, Meadow, Forest, Willow, Mint, Burnt Orange, Emerald, Orange, Clay, Burgundy, Nova, Alice Blue, Breeze.



Alpha Panel™

Données Acoustiques

12 mm

ISO 354

Mesure de l'absorption acoustique dans une salle réverbérante

ISO 11654

Absorbants acoustiques pour utilisation dans les bâtiments – Évaluation de l'absorption acoustique

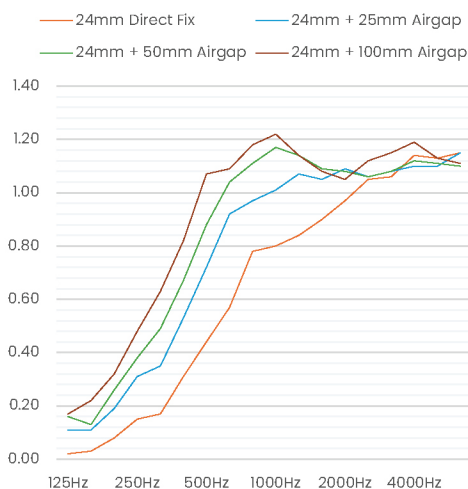
ASTM C423-17

Méthode d'essai normalisée pour l'absorption acoustique et les coefficients d'absorption acoustique par la méthode de la salle réverbérante

ACOUSTIQUE

Absorbants acoustiques pour utilisation dans les bâtiments – Évaluation de l'absorption acoustique

FREQUENCY (Hz)	125	250	500	1000	2000	4000	aw	NRC	Class
24mm Direct Fix	0,00	0,10	0,30	0,55	0,80	1,00	0.35(H)	0,45	D
24mm + 25mm Airgap	0,10	0,20	0,55	0,90	1,00	1,00	0.50(MH)	0,65	D
24mm + 50mm Airgap	0,10	0,30	0,70	1,00	1,00	1,00	0.60(MH)	0,75	C
24mm + 75mm Airgap	0,15	0,45	0,85	1,00	1,00	1,00	1,00	0,85	C
24mm + 100mm Airgap	0,15	0,45	0,90	1,00	0,95	0,95	0,90	0,85	C
24mm + 200mm Airgap	0,45	0,85	1,00	0,90	1,00	1,00	1,00	0,95	A
24mm + 300mm Airgap	0,60	1,95	0,90	0,95	1,00	1,00	1,00	1,00	A



Coefficient d'absorption acoustique pondéré (a_w) - Mesuré conformément à ISO 11654. Les valeurs pratiques du coefficient d'absorption acoustique a_p aux fréquences normalisées sont comparées à la courbe de référence a_w .

Coefficient de réduction du bruit (NRC) - Valeur moyenne aux fréquences 250, 500, 1000 et 2000 Hz.

Classe d'absorption - Niveau de comparaison des valeurs d'absorption par rapport à une courbe de référence, A étant la plus élevée et E la plus faible, mesuré conformément à ISO 11654.

Coefficient d'absorption acoustique pratique (a_p) - Moyenne des valeurs sur trois bandes d'octave centrées sur les fréquences médianes d'1/3 d'octave, mesurée conformément à EN ISO 354.



Alpha Panel™

Données Acoustiques

24 mm

ISO 354

Mesure de l'absorption acoustique dans une salle réverbérante

ISO 11654

Absorbants acoustiques pour utilisation dans les bâtiments – Évaluation de l'absorption acoustique

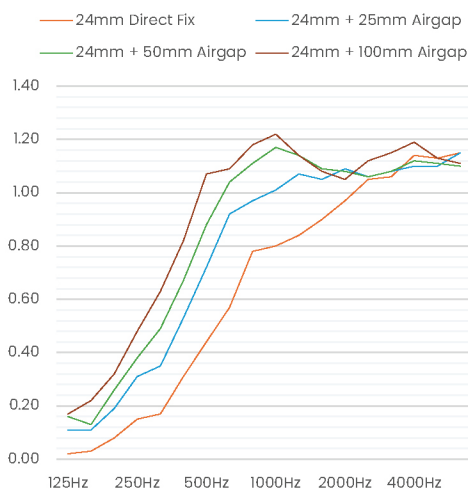
ASTM C423-17

Méthode d'essai normalisée pour l'absorption acoustique et les coefficients d'absorption acoustique par la méthode de la salle réverbérante

ACOUSTIQUE

Absorbants acoustiques pour utilisation dans les bâtiments – Évaluation de l'absorption acoustique

FREQUENCY (Hz)	125	250	500	1000	2000	2000	α_w	NRC	Class
24mm Direct Fix	0,05	0,20	0,60	0,85	1,00	1,00	0.35(H)	0,65	D
24mm + 25mm Airgap	0,15	0,40	0,85	1,00	1,00	1,00	0.50(MH)	085	C
24mm + 50mm Airgap	0,20	0,50	1,00	1,00	1,00	1,00	0.60(MH)	0,95	B
24mm + 75mm Airgap	0,25	0,60	1,00	1,00	1,00	1,00	1,00	1,00	A
24mm + 100mm Airgap	0,25	0,65	0,90	1,00	0,95	0,95	0,90	1,00	A
24mm + 200mm Airgap	0,50	0,95	1,00	1,00	1,00	1,00	1,00	1,00	A
24mm + 300mm Airgap	0,65	1,00	1,00	1,00	1,00	1,00	1,00	1,00	A



Coefficient d'absorption acoustique pondéré (α_w) - Mesuré conformément à ISO 11654. Les valeurs pratiques du coefficient d'absorption acoustique α_p aux fréquences normalisées sont comparées à la courbe de référence α_w .

Coefficient de réduction du bruit (NRC) - Valeur moyenne aux fréquences 250, 500, 1000 et 2000 Hz.

Classe d'absorption- Niveau de comparaison des valeurs d'absorption par rapport à une courbe de référence, A étant la plus élevée et E la plus faible, mesuré conformément à ISO 11654.

Coefficient d'absorption acoustique pratique (α_p) - Moyenne des valeurs sur trois bandes d'octave centrées sur les fréquences médianes d'1/3 d'octave, mesurée conformément à EN ISO 354.



Alpha Panel™

Entretien et Maintenance

L'entretien d'un panneau Alpha Panel consiste à effectuer un dépoussiérage régulier à l'aide d'un chiffon doux ou d'un aspirateur équipé d'une brosse afin de le maintenir propre. Pour les taches, utilisez un détergent doux et de l'eau, en évitant les produits chimiques agressifs. Inspectez périodiquement les panneaux afin de détecter tout signe d'usure et de détérioration pour garantir des performances acoustiques optimales. Un entretien approprié permettra à vos panneaux acoustiques PET de conserver leur apparence et leur performance pendant de nombreuses années.

MÉTHODES DE NETTOYAGE

A. Éponger l'excédent dès que possible à l'aide d'une éponge ou d'un chiffon.

B. Retirer l'excédent à l'aide du bord d'un couteau ou d'un outil approprié.

C. Nettoyer avec une éponge imbibée d'une solution de shampoing pour moquette, en travaillant depuis l'extérieur de la tache vers le centre (afin d'éviter qu'elle ne s'étende).

Ensuite, rincer avec de l'eau tiède propre et absorber l'excédent d'humidité avec un chiffon sec ou une éponge propre.

Laisser sécher puis brosser délicatement avec une brosse souple.

Si la tache persiste, utiliser une solution composée d'une part d'eau de Javel domestique pour six parts d'eau claire.

Rincer soigneusement après le traitement.

D. Tamponner légèrement avec un solvant de nettoyage à sec domestique. Appliquer avec parcimonie, car la substance peut avoir un effet néfaste sur l'adhésif.

E. Imbibier la tache avec de la glycérine ou de la vaseline.

F. Appliquer du dissolvant pour vernis à ongles. Le dissolvant ne doit pas contenir de lanoline ni être de nature grasse.

G. Nettoyer avec de la térébenthine (ou un substitut).

H. Congeler avec des glaçons puis gratter pendant que la matière est froide.

I. Nettoyer avec un nettoyeur extracteur pour moquettes (si possible).

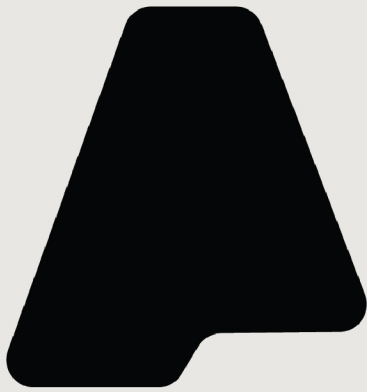
J. Utiliser un emporte-pièce circulaire et retirer la partie endommagée.

GUIDE DE NETTOYAGE

CONTAMINANT	MÉTHODE			
Sang	A	C		
Brûlure / Marque de brûlure	J			
Chewing- Gum	B	C	D	H
Chocolat	B	C	D	
Huiles de cuisson	B	C	D	
Crayons / Marqueurs	A	C		
Boissons		Aspirateur, I, or C		
Poussière / saleté	B	C		
Excréments	C			
Graisse	B	C	D	
Encre	D	C		
Rouge à lèvres	A	C		

CONTAMINANT	MÉTHODE			
Moisissure	B	C	D	
Lait	C			
Boue	A			
Vernis à ongles	B	C		
Huile	A	F		
Peinture (à base d'eau)	B	C	D	
Peinture (à base d'huile)	A	C	E	
Sauces	A	C	D	G
Cirage	B	D	D	
Urine	A	C		
Vomi	A	C	D	
Vin	A	Sel	C	





THE
ACOUSTICS
COMPANY

Design with confidence. **Specify** with clarity.

www.acousticscompany.com

www.acousticscompany.fr